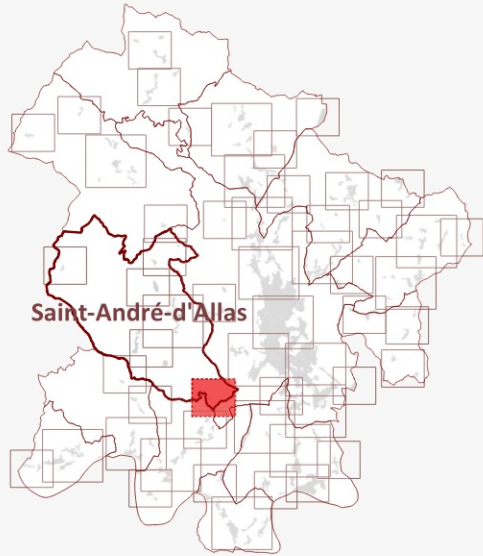


PLUi de Sarlat-Périgord Noir

Typologie d'espace et destination des constructions

Saint-André-d'Allas

6



Règle graphique

Destination des constructions

- Centre de Sarlat
- Centres-Bourgs
- Zone résidentielle
- Urbanisation diffuse
- Zone commerciale et artisanale
- Zone économique
- Zone économique de projet
- Equipements, services publics et CINASPIC
- Hébergements et équipements touristiques
- Golf de Vitrac

Fond de carte

- Bâtiment
- Parcelle
- Commune

